

ZELDA ADAPTATEUR

PROJECTEUR

En aluminium et acier thermo-laqué.
Driver intégré.
Refroidisseur passif.
Réflecteur métallisé.

IRC > 80 ou 90

APPLICATION

Bureaux, circulations, hôtellerie, magasins, halls, etc.

IRC > 80 ou 90 | RG1 | IP20 | IK07 sans accessoires | 850°C | L80 B10 : 50 000 H



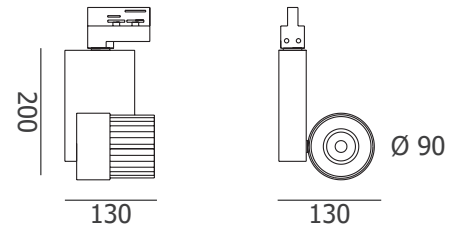
Normes

						5 ans	 23° - 37° - 49° 28° - 42° - 57°	 RAL (sur demande) Code : 9990000 (N° de RAL à confirmer)
--	--	--	--	--	--	--------------	--	--

Garantie

Option

PUISSANCES	KELVIN	FLUX IRC80	LM/W	FLUX IRC90	LM/W
19 W	3000 K	2339 lm	123 lm/W	2003 lm	105 lm/W
	3500 K	2407 lm	127 lm/W	2063 lm	109 lm/W
	4000 K	2455 lm	129 lm/W	2105 lm	111 lm/W
27 W	3000 K	3134 lm	116 lm/W	2685 lm	100 lm/W
	3500 K	3226 lm	119 lm/W	2765 lm	102 lm/W
	4000 K	3291 lm	122 lm/W	2822 lm	105 lm/W
40 W	3000 K	4344 lm	109 lm/W	3722 lm	93 lm/W
	3500 K	4471 lm	112 lm/W	3833 lm	96 lm/W
	4000 K	4562 lm	114 lm/W	3911 lm	98 lm/W
39 W	3000 K	5450 lm	140 lm/W	4669 lm	120 lm/W
	3500 K	5450 lm	140 lm/W	4808 lm	123 lm/W
	4000 K	5723 lm	147 lm/W	4908 lm	126 lm/W
45 W	3000 K	6145 lm	137 lm/W	5263 lm	117 lm/W
	3500 K	6145 lm	137 lm/W	5420 lm	120 lm/W
	4000 K	6451 lm	143 lm/W	5533 lm	123 lm/W



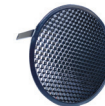
• Accessoires :

Attention les accessoires nid d'abeille et bague diffuseur ne peuvent pas se monter avec les volets.



• Volet coupe flux :
599080-(-)

ATTENTION :
A commander avec le projecteur.
Ne peut pas être rajouté.



• Nid d'abeille
5990812



• Bague diffuseur opale :
D018151



Rails standards
ou dimmables

ANGLES RÉFLECTEURS

PUISSANCES	OPT 23/28	OPT 37/42	OPT 49/57
19 W / 27 W / 40 W	étroit 23°	médium 37°	large 49°
39 W / 45 W	étroit 28°	médium 42°	large 57°

ZELDA ADAPTATEUR



Adaptateur **DALI** compatible avec rail 1 phase marque ivela uniquement

Dernier chiffre du code (.) : ① = Blanc ; ② = Noir ; ⑤ = Gris

ON / OFF				
PUISSANCES	KELVIN	OPT 49/57	OPT 37/42	OPT 23/28
19 W IRC >80	3000 K	568203(-.)	568223(-.)	568233(-.)
	4000 K	568204(-.)	568224(-.)	568234(-.)
	3500 K	568205(-.)	568225(-.)	568235(-.)
27 W IRC >80	3000 K	568123(-.)	568153(-.)	568143(-.)
	4000 K	568124(-.)	568154(-.)	568144(-.)
	3500 K	568125(-.)	568155(-.)	568145(-.)
40 W IRC >80	3000 K	568503(-.)	568513(-.)	568523(-.)
	4000 K	568504(-.)	568514(-.)	568524(-.)
	3500 K	568505(-.)	568515(-.)	568525(-.)
39 W IRC >80	3000 K	568393(-.)	568423(-.)	568433(-.)
	4000 K	568394(-.)	568424(-.)	568434(-.)
45 W IRC >80	3000 K	568573(-.)	568373(-.)	568363(-.)
	4000 K	568574(-.)	568374(-.)	568364(-.)

ON / OFF				
PUISSANCES	KELVIN	OPT 49/57	OPT 37/42	OPT 23/28
19 W IRC >90	3000 K	510193(-.)	510203(-.)	510213(-.)
	4000 K	510194(-.)	510204(-.)	510214(-.)
	3500 K	510195(-.)	510205(-.)	510215(-.)
27 W IRC >90	3000 K	510273(-.)	510283(-.)	510293(-.)
	4000 K	510274(-.)	510284(-.)	510294(-.)
	3500 K	510275(-.)	510285(-.)	510295(-.)
40 W IRC >90	3000 K	510403(-.)	510413(-.)	510423(-.)
	4000 K	510404(-.)	510414(-.)	510424(-.)
	3500 K	510405(-.)	510415(-.)	510425(-.)
39 W IRC >90	3000 K	510393(-.)	510433(-.)	510443(-.)
	4000 K	510394(-.)	510434(-.)	510444(-.)
	3500 K	510395(-.)	510435(-.)	510445(-.)
45 W IRC >90	3000 K	510453(-.)	510463(-.)	510473(-.)
	4000 K	510454(-.)	510464(-.)	510474(-.)
	3500 K	510455(-.)	510465(-.)	510475(-.)

DALI				
PUISSANCES	KELVIN	OPT 49/57	OPT 37/42	OPT 23/28
19 W IRC >80	3000 K	511193(-.)	511203(-.)	511213(-.)
	4000 K	511194(-.)	511204(-.)	511214(-.)
	3500 K	511195(-.)	511205(-.)	511215(-.)
27 W IRC >80	3000 K	511273(-.)	511283(-.)	511293(-.)
	4000 K	511274(-.)	511284(-.)	511294(-.)
	3500 K	511275(-.)	511285(-.)	511295(-.)
40 W IRC >80	3000 K	511403(-.)	511413(-.)	511423(-.)
	4000 K	511404(-.)	511414(-.)	511424(-.)
	3500 K	511405(-.)	511415(-.)	511425(-.)
39 W IRC >80	3000 K	511393(-.)	511433(-.)	511443(-.)
	4000 K	511394(-.)	511434(-.)	511444(-.)
45 W IRC >80	3000 K	511453(-.)	511463(-.)	511473(-.)
	4000 K	511454(-.)	511464(-.)	511474(-.)

DALI				
PUISSANCES	KELVIN	OPT 49/57	OPT 37/42	OPT 23/28
19 W IRC >90	3000 K	512193(-.)	512203(-.)	512213(-.)
	4000 K	512194(-.)	512204(-.)	512214(-.)
	3500 K	512195(-.)	512205(-.)	512215(-.)
27 W IRC >90	3000 K	512273(-.)	512283(-.)	512293(-.)
	4000 K	512274(-.)	512284(-.)	512294(-.)
	3500 K	512275(-.)	512285(-.)	512295(-.)
40 W IRC >90	3000 K	512403(-.)	512413(-.)	512423(-.)
	4000 K	512404(-.)	512414(-.)	512424(-.)
	3500 K	512405(-.)	512415(-.)	512425(-.)
39 W IRC >90	3000 K	512393(-.)	512433(-.)	512443(-.)
	4000 K	512394(-.)	512434(-.)	512444(-.)
	3000 K	512395(-.)	512435(-.)	512445(-.)
45 W IRC >90	4000 K	512453(-.)	512463(-.)	512473(-.)
	4000 K	512454(-.)	512464(-.)	512474(-.)
	3500 K	512455(-.)	512465(-.)	512475(-.)

* 1-10 volts ou coupure de phase (nous consulter)

LEDS SPÉCIFIQUES

			FLUX	LM/W	OPT 49/57	OPT 37/42	OPT 23/28
BOUCHERIE		(45W)	3181 lm	71 lm/W	568BC4(-.)	568BC3(-.)	568BC2(-.)
BOULANGERIE	Ø 21	(45W)	4855 lm	108 lm/W	568B24(-.)	568B23(-.)	568B22(-.)
BOULANGERIE	Ø 17	(40W)	3848 lm	96 lm/W	568B14(-.)	568B13(-.)	568B12(-.)
POISSONNERIE		(39W)	4620 lm	118 lm/W	568PO4(-.)	568PO3(-.)	568PO2(-.)
TEXTILE	IRC >90	(39W)	4256 lm	109 lm/W	568TE4(-.)	568TE3(-.)	568TE2(-.)
ART	IRC 98	(39W)	4045 lm	104 lm/W	568AR4(-.)	568AR3(-.)	568AR2(-.)